



SCIENCES, TECHNOLOGIES, SANTÉ

# Diplôme d'ingénieur du bâtiment et des travaux publics



Niveau d'étude  
visé  
BAC +5



Composante  
ISABTP  
- Institut  
supérieur  
aquitain du  
BTP, Collège  
Sciences et  
Technologies  
pour l'Energie et  
l'Environnement  
(STEE)

## Parcours proposés

- > Parcours Réseaux & Infrastructures Durables à Bordeaux
- > Parcours Bâtiment
- > Parcours Génie civil et maritime
- > Parcours Habitat et énergie

## Présentation

L'ISA BTP est une école publique d'ingénieurs interne à l'Université de Pau et des Pays de l'Adour. Elle forme environ 60 ingénieurs par an dans les domaines du gros-oeuvre et de l'enveloppe du bâtiment, des équipements techniques et énergétiquement performants pour l'habitat, du génie civil et maritime et de l'assainissement.

## Objectifs

Le diplôme vise la formation d'ingénieurs experts dans tous les domaines et chez tous les acteurs de la construction,

capables de s'insérer aussi bien dans les PME que dans les grands groupes et les grands chantiers internationaux.

## Savoir-faire et compétences

L'ensemble du livret des cours, des modalités d'évaluation et des compétences associées sont disponibles pour chaque année :

ISA1 - Première année

ISA2 - Deuxième année

ISA3 - Troisième année

ISA4 - Quatrième année

ISA4 - Quatrième année Apprentissage

ISA5 - Cinquième année

## Organisation

## Organisation



Cette formation, habilitée par la CTI - Commission des Titres d'Ingénieurs, est construite sur une architecture pédagogique originale en 5 années d'études après le bac :

- \* **une formation technologique avancée** : des enseignements technologiques dès la première année
- \* **une école trilingue ouverte à l'international** : deux langues obligatoires (anglais et espagnol) / deux séjour à l'étranger
- \* **une formation en interaction avec le monde professionnel** :
  - 7 stages en entreprises répartis sur les 5 ans (environ 70 semaines au total)
  - une pédagogie de projets avec un encadrement mixte (école et entreprise)

### Contenu pédagogique

## TRONC COMMUN :

- \* **Communication et vie de l'entreprise**  
Anglais, espagnol, communication, comptabilité, marketing, droit...
- \* **Sciences de base**  
Mathématiques, physique appliquée, mécanique et résistance des matériaux...
- \* **Sciences de l'ingénieur**  
Géotechnique, calcul des structures (béton armé et précontraint, construction métallique...), énergétique du bâtiment, informatique appliquée, initiation à la recherche...
- \* **Technologie, construction durable**  
Méthodes constructives, matériaux, DAO, topographie, sécurité, organisation des travaux...

## PARCOURS en 4ème et 5ème année :

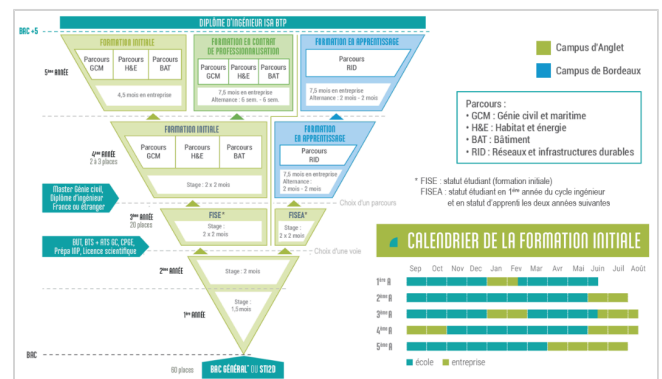
- \* **Bâtiment (Anglet)** : structure, enveloppe, construction neuve, réhabilitation,...
- \* **Habitat et Energie (Anglet)**: confort, domotique, conception énergétique du bâtiment,...
- \* **Génie Civil et Maritime (Anglet)** : routes, ouvrages d'art, ouvrages maritimes et fluviaux,...
- \* **Réseaux & Infrastructures Durables (Bordeaux)** : conception, réalisation et entretien des infrastructures linéaires (routes, voies ferrées, canaux, etc.) et des réseaux qui accompagnent tout projet d'infrastructure.

Plus du tiers des enseignements de parcours sont assurés par des professionnels.

Pour en savoir plus, consulter le programme de formation sur le site l'ISA BTP : [isabtp.univ-pau.fr](http://isabtp.univ-pau.fr)

## Ouvert en alternance

**Type de contrat** : Contrat de professionnalisation, Contrat d'apprentissage.



## Stages

**Stage** : Obligatoire

**Stage à l'étranger** : Obligatoire

**1ère année** : stage ouvrier d'exécution, 6 semaines



**2ème année** : stage ouvrier d'exécution qualifié ou aide chef d'équipe, 8 semaines

**3ème année** : stage technicien en bureau d'études, bureau de contrôle, maîtrise d'ouvrage publique ou privée, maîtrise d'oeuvre, 2x8 semaines

**4ème année** : stage adjoint ingénieur d'études ou travaux ou chargé d'affaires, 2x8 semaines

**5ème année** : stage adjoint ingénieur d'études ou travaux ou chargé d'affaires, 20 semaines

## Admission

### Conditions d'admission

#### 1ère année

Bac Scientifique : Spécialités Mathématiques / Physiques

#### Modalité d'admission :

1. Inscription sur [Parcoursup](#) | 📄
2. Dossier et entretien

#### 3ème année

Sur titres : BUT GCCD, CPGE ATS GC, L3 scientifiques, CPGE scientifiques

#### Modalités d'admission :

1. [Consultez les modalités sur le site de l'ISABTP](#) | 📄
2. Dossier et entretien

#### 4ème année

Sur titres : équivalence M1 du BTP

## Droits d'inscription et tarification

Consultez les [montants des droits d'inscription](#).

## Et après

### Poursuite d'études

Le métier d'architecte est accessible en poursuite d'études après l'ISA BTP.

### Insertion professionnelle

#### Types de métiers :

Ingénieur de travaux (conducteur de travaux), Ingénieur en bureaux d'études, Ingénieur en maîtrise d'ouvrage et d'œuvre, Ingénieur en bureaux de contrôle, Ingénieur en recherche et développement, Architecte, Ingénieur technico-commercial, Ingénieur d'affaires

83% des diplômés trouvent leur 1er emploi avant la sortie de l'école selon l'enquête 2022 menée auprès de l'ensemble des promotions.

## Infos pratiques



---

## Contacts

### ISA BTP

✉ [contact.isabtp@univ-pau.fr](mailto:contact.isabtp@univ-pau.fr)

### Formation continue et alternance

#### DFTLV

☎ +33 5 59 40 78 88

✉ [accueil.forco@univ-pau.fr](mailto:accueil.forco@univ-pau.fr)

### Handicap

#### Mission Handicap

☎ +33 5 59 40 79 00

✉ [handi@univ-pau.fr](mailto:handi@univ-pau.fr)

---

## Établissement(s) partenaire(s)

### Bordeaux INP

🔗 <http://www.bordeaux-inp.fr/>

---

## Lieu(x)

📍 Anglet

📍 Bordeaux

---

## Campus

🏠 Anglet



# Programme

## Parcours Réseaux & Infrastructures Durables à Bordeaux

### Parcours Bâtiment

#### 4e année

Semestre 7

Semestre 8

#### 5e année

Semestre 9

Semestre 10

### Parcours Génie civil et maritime

#### 4e année

Semestre 7

Semestre 8

#### 5e année

Semestre 9

Semestre 10

### Parcours Habitat et énergie



## 4e année

Semestre 7

Semestre 8

## 5e année

Semestre 9

Semestre 10